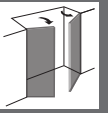


NOTICE DE POSE

Façade de placard pivotante - ACIER



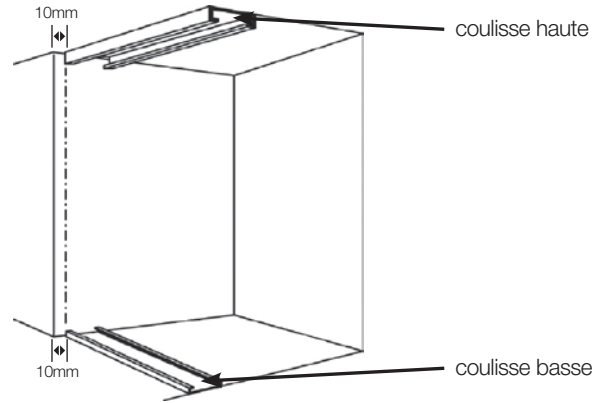
Les outils

- Visseuse, dévisseuse embout cruciforme
- Jeu de clés allen
- Perceuse et forets adaptés aux matériaux à percer
- Marteau
- Vis à têtes fraisées
- Crayon
- Chevilles
- Ciseaux

1

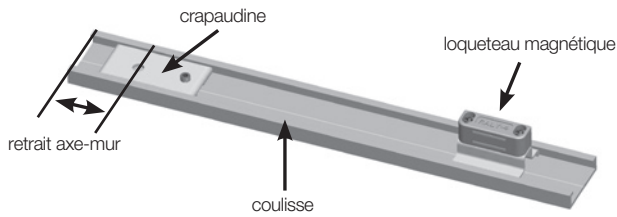
Fixer les coulisses haute et basse

- Placer les coulisses en retrait de 10 mm par rapport à l'avant de la baie,
- Marquer à l'aide d'un crayon les trous à percer,
- Retirer les coulisses haute et basse,
- Percer, cheviller et fixer.

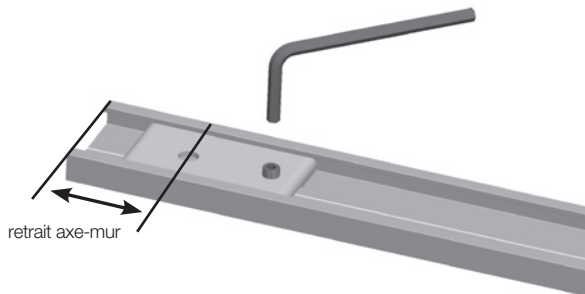


2

Engager et régler les vantaux pivotants



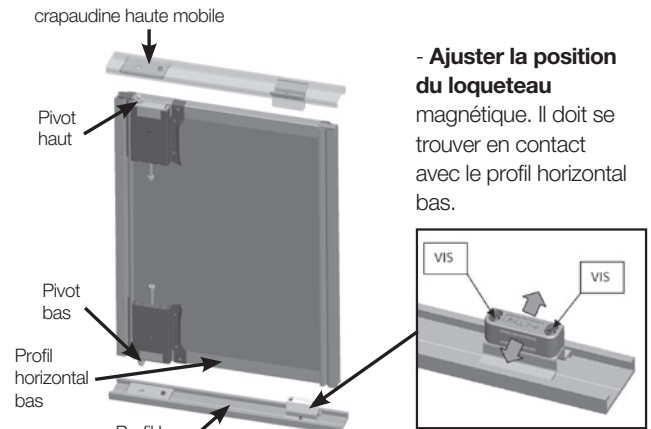
- 1** - **Positionner la crapaudine** basse en retrait par rapport au mur (retrait dans le tableau ci-dessous)
- Serrer avec une clé Allen



Poignée	Retrait axe-mur
10 mm	39 mm
10 mm	48 mm
12 mm	48 mm
12 mm	60 mm
10 mm	38 mm
10 mm	51 mm

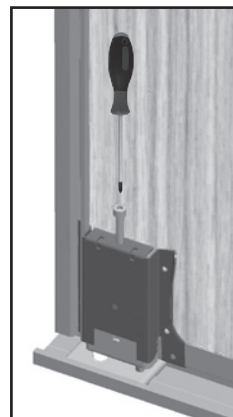
2

- **Insérer le pivot bas** dans la crapaudine basse fixe,
- **Basculer le vantail** afin d'introduire le pivot haut dans la crapaudine haute mobile,
- **Faire glisser l'ensemble** jusqu'à obtenir la cote de retrait souhaitée,
- **Serrer la vis** de la crapaudine haute.

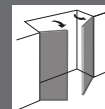


- **Ajuster la position du loqueteau magnétique.** Il doit se trouver en contact avec le profil horizontal bas.

3



- **Centrer le vantail** dans la hauteur de la baie par serrage ou desserrage des vis sur les mécanismes pivotants.



3

Fixation de la poignée de tirage

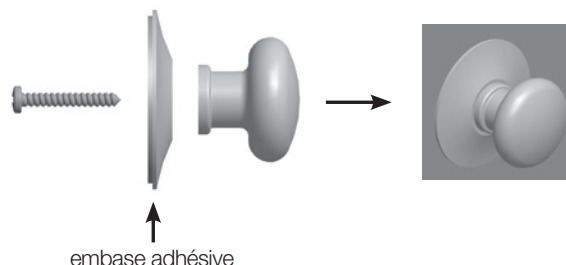
Selon votre modèle de porte, vous recevrez une poignée bouton OU une poignée longue

PORTE MIROIR OU VITRE : poignée adhésive

1. Nettoyer la surface de pose de la poignée avec un chiffon humide
2. Repérer l'emplacement de la poignée : tracer des repères au crayon fin pour assurer une pose parallèle au montant de la porte
3. Laisser sécher
4. Enlever la pellicule de protection de l'adhésif et presser pendant 10 secondes
5. Attendre 12 h sans sollicitation de la poignée.
L'adhésif sera au maximum de son adhérence passé ce délais.

Pour la poignée bouton

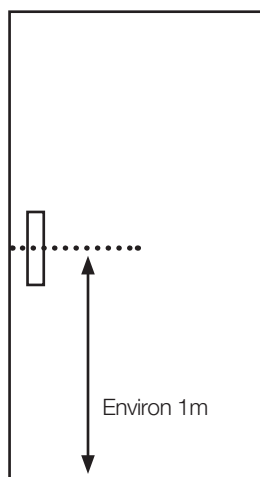
L'embase adhésive doit être visée à la poignée



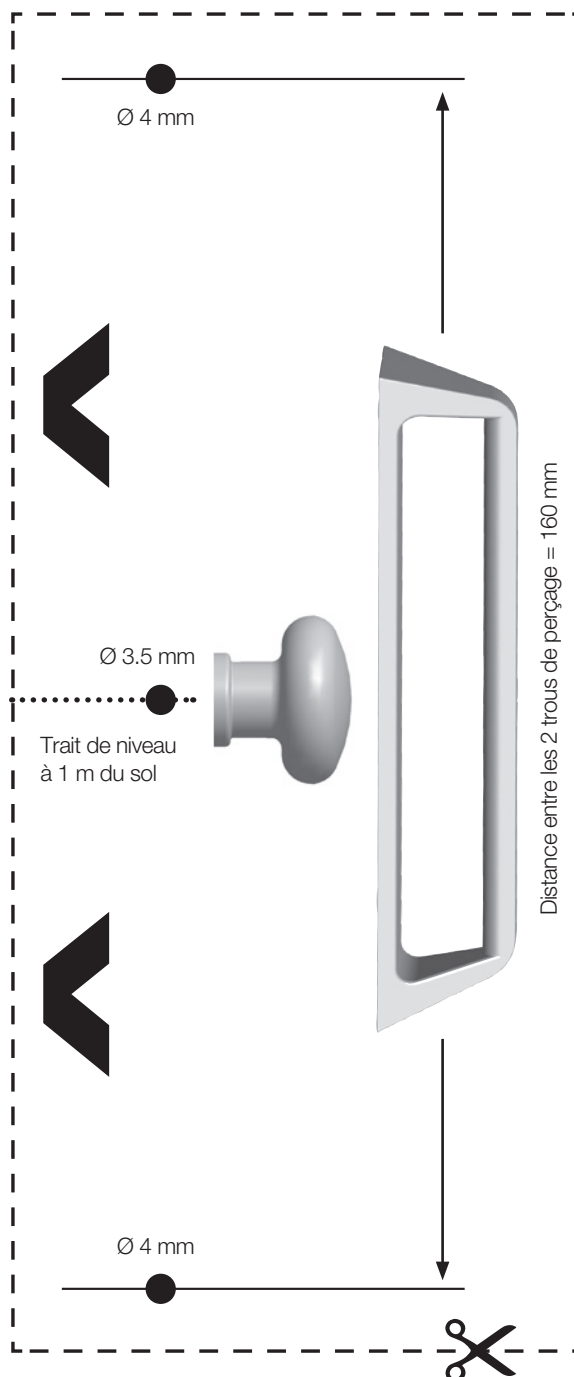
PORTE DÉCOR MÉLAMINÉ : poignée à visser

CONSEIL

Le centre de la poignée doit être positionné à 1 m du sol



POSITIONNER CE GABARIT DE PERÇAGE CONTRE LE MONTANT DE LA PORTE



Emballage carton, papier, produit en fin de vie à trier